

CE



CONFINDUSTRIA  
Associazione Industriali  
della Provincia di Vicenza

WELD

ORGANISMO DI CERTIFICAZIONE  
CERTIFICATO N. SGG-004-2023  
UNI EN ISO 9001: 2015

**Tutto il vapore che vuoi per la tua birreria!!!  
All the steam you need for your brewery!!!**



S-type

**M  
A  
G  
N  
A  
B  
O  
S  
C  
O**

**GENERATORI DI VAPORE PRESURIZZATI AUTOMATICI  
AUTOMATIC PRESSURIZED STEAM BOILERS**

**GENERATEUR DE VAPEUR-CALDERA DE VAPOR-DAMPFERZEUGER  
CALDEIRA DE VAPOR AUTOMATICA**

*Esenti dalla conduzione del fuochista patentato, alla messa  
in servizio e alle visite periodiche*

**MAGNABOSCO STEAM BOILERS 36030 ZUGLIANO - VI - ITALY**

TEL.0445/330111 FAX.0445/330222

[magnabosco@magnabosco.com](mailto:magnabosco@magnabosco.com)

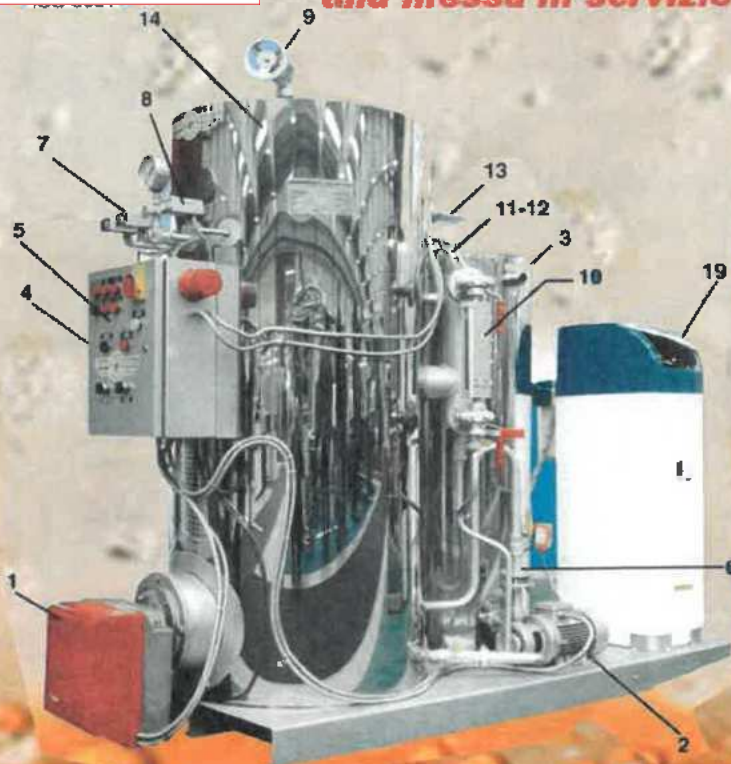
[www.magnabosco.com](http://www.magnabosco.com)

# GVR VERSIONE "S"

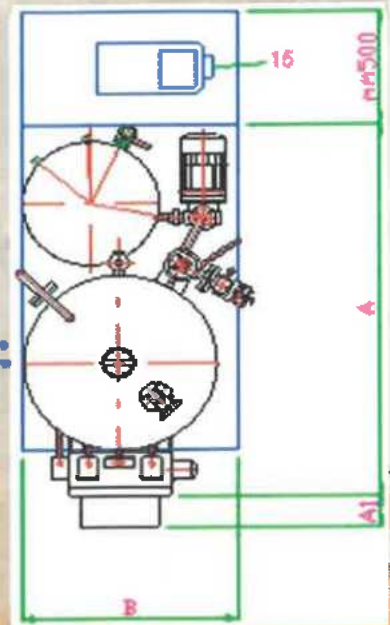
**Esenti dalla conduzione del fuochista patentato, alla messa in servizio e alle visite periodiche.**



## Tabella tecnica



- 1 - Bruciatore/burner
- 2 - Pompa/pump
- 3 - Serbatoio acqua/water tank
- 4 - Quadro comando/control panel
- 5 - Diagnostica/check control
- 6 - Valvola ritegno/check valve
- 7 - Preseletti regolazione/ regulation pressure switches
- 8 - Preseletto di sicurezza/safety pressure switch
- 9 - Pressa vapore/steam valve
- 10 - Indicatore di livello/level indicator
- 11 - Controllo livello, 2sonde/level control 2 probes
- 12 - Controllo sicurezza livello, 2 sonde/ safety level control, 2 probes
- 13 - Valvola di sicurezza/safety valve
- 14 - Surrisaldatore ed accumulatore di vapore/steam everheater and accumulator
- 15 - Filtro acqua/water filter
- 16 - Sonda livello serbatoio/water tank level probe
- 17 - Termostato temperatura acqua/ water temperatur thermostat
- 18 - Addolcitore/water softener



### GVR "S"

Modello / Model GVR		S 150	S 200	S 250	S 300	S 350	S 400	S 500	S 650	S 800	S 1000	S 1500*	S 2000*
Prod. Vapore/Steamboiler/Production	Kg/h	150	200	250	300	350	400	500	650	800	1000	1500	2000
Potenza / Power	KW	116	154	193	231	270	309	385	500	616	770	1155	1548
Boiler Horse Power	BHP	12	16	20	25	28	32	40	51	63	106	117,8	158
	HP	154	207	258	310	362	414	516	671	826	1033	1548	2076
	Kcal/h	99.550	132.700	165.900	199.000	232.000	265.500	331.000	430.000	529.600	662.000	993.000	1.330.800
	1000BTU/h	395	527	658	790	921	1054	1314	1705	2102	2627	3941	5275
Pressione / Pressure From / To	bar	7 / 10 / 20	7 / 10 / 20	7 / 10 / 20	7 / 10 / 20	8 / 10 / 20	8 / 10 / 20	8 / 12 / 20	8 / 12 / 20	8 / 12 / 20	8 / 12 / 20	12 / 20	12 / 20
From / To	MPa	0,6 / 0,98	0,7 / 0,98	0,7 / 0,98	0,7 / 0,98	0,8 / 0,98	0,8 / 0,98	0,8 / 1,2	0,8 / 1,2	0,8 / 1,2	0,8 / 1,2	1,2	1,2
From / To	PSI	101 / 142	101 / 142	101 / 142	101 / 142	116 / 142	116 / 142	116 / 174	116 / 174	116 / 174	116 / 174	174	174
<b>CONSUMO COMBUSTIBILE / FUEL CONSUMPTION</b>													
Gas	m <sup>3</sup> /h	11,5	15,5	18	22	26	32	37	48	60	74	110	150
Gasolio / Gasoil	Kg/h	9,5	9,5	15,5	19	22	28	33	43	53	66	99	135
Nafta / Fuel / Oil	Kg/h	10	14	18	19,5	23	30	34	44	55	68	101	140
<b>DIMENSIONI / DIMENSION mm</b>													
A/A1	mm	1300/100	1300/100	1450/200	1450/200	1450/200	1450/400	1680/400	1680/400	1680/500	1800/500	2400/600	2800/800
B	mm	800	800	800	800	800	800	900	900	900	900	1500	2000
H	mm	1900	1900	1900	1900	2200	2200	2050	2050	2480	2480	2480	2480
Peso / Weight	Kg	550	580	600	620	650	680/1000	1000	1100	1500	1600	3000	3500
Consumo / Consumption	KW/h	0,75	0,75	1,5	2,3	2,3	2,3	2,3	2,3	2,3	4	5,5	7,5
Pressa vapore / Steam outlet	DN	15	25	20	25	32	32	32	32	40	40	50	50
Diametro Max. Camino	mm	130	130	140	200	200	200	200	200	200	200	300	350
Diametro Max. Boccaglio	mm	148	148	148	168	168	168	185	185	185	185	200	250
Contro pressione/Back pressure	mm	20	20	30	30	35	35	30	30	35	35	35	45
Boccaglio		corto	corto	corto	corto	corto	corto	corto	corto	corto	corto	corto	corto
H <sub>2</sub> O consigliata		Durezza °F 0,5 Alcalinità 1200 P.P.M. Ca CO <sub>3</sub>											
Versione compact		R	R	R	R	-	-	-	-	-	-	-	-
Surrisaldatore Vapore		S	S	S	S	S	S	S	S	S	S	S	S

R: a richiesta con sovrapprezzo / on request with an extra charge  
 S: a richiesta senza sovrapprezzo / on request without extra charge

Tutte le GVR possono essere fornite a 12-15-20-30-50 bar (in Italia avranno il patentato) e possono essere costruite in acciaio inox 304 o 316.  
 All models can be supplied at 12-15-20-30-50 bars -174-216-290-435-725 psi and can be manufactured in stainless steel 304 or 316.

\*Modelli attualmente non esonerabili totalmente da fuochista patentato  
 Tutti i modelli possono essere equipaggiati con il preriscaldatore dell'acqua di alimento/All models can be equippe with the water preheater.

CE



CONFINDUSTRIA  
Associazione Industriali  
della Provincia di Vicenza

WELD

ORGANISMO DI CERTIFICAZIONE  
CERTIFICATO N. 99Q-004-2023  
CERTIFICATE N.  
UNI EN ISO 9001: 2015



C-type

M  
A  
G  
N  
A  
B  
O  
S  
C  
C  
O

**GENERATORI DI VAPORE PRESURIZZATI AUTOMATICI  
AUTOMATIC PRESSURIZED STEAM BOILERS**

**GENERATEUR DE VAPEUR-CALDERA DE VAPOR-DAMPFERZEUGER  
CALDEIRA DE VAPOR AUTOMATICA**

***Tutto il vapore che vuoi per la tua birreria!!  
All the steam you need for your brewery!!***

***Esenti dalla conduzione del fuochista patentato, alla messa  
in servizio e alle visite periodiche.***



CONFINDUSTRIA  
Associazione Industriali  
della Provincia di Vicenza

**WELD**  
ORGANISMO DI CERTIFICAZIONE  
CERTIFICATO N. 900-004-202  
OPINIONE UNI EN ISO 9001:2015

# GVR VERSIONE "C"

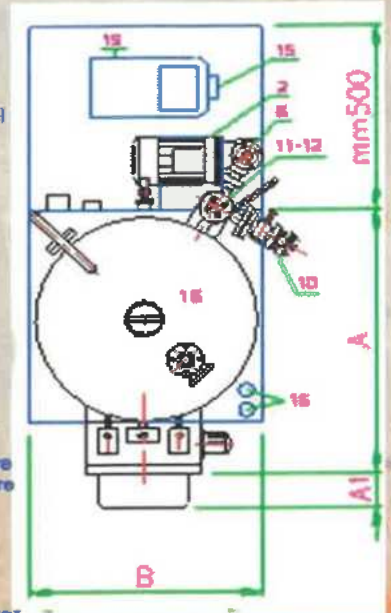
**Esenti dalla conduzione del fuochista patentato, alla messa in servizio e alle visite periodiche.**



## Tabella tecnica



- \*1- Bruciatore / burner
- 2- Pompa / pump
- 3- Serbatoio acqua/water tank
- 4- Quadro comandi/control panel
- \*5- Diagnostica/check control
- 6- Valvola ritegno/check valve
- 7- Pressostati di regolazione / regulation pressure switches
- 8- Pressostato di sicurezza/ safety pressure switch
- 9- Presa vapore/steam valve
- 10- Indicatore di livello/ level indicator
- 11- Controllo livello, 2 sonde/ level control 2 probes
- 12- Controllo sicurezza livello, 2 sonde/safety level control, 2 probes
- 13- Valvola sicurezza/safety valve
- 14- Surriscaldatore ed accumulatore di vapore/steam overheater and accumulator (VEDI TABELLA- SEE THE SPECIFICATIONS)
- \*15- Filtro acqua/water filter
- \*16- Sonde livello serbatoio/water tank level probes
- \*18- Termostato temperatura acqua/water temperature thermostat
- \*19- Addolcitore/water softener



### GVR VERSIONE "C" DATI TECNICI

Versione studiata per ridurre ancora al minimo gli ingombri rispetto alla già compatta GVR tradizionale, completa di: serbatoio d'acqua in acciaio al carbonio posto sotto la caldaia.  
Naturalmente è possibile avere questi modelli nella versione tradizionale con serbatoio in acciaio inox e caldaia montata sul basamento.

### GVR VERSIONE "C"

Modello / Model GVR		C 25	C 45	C 100	C 120	C 150	C 120	C 150	C 200	C 250	C 300
Prod. Vapore / Steam boiler	Kg/h	25	45	100	120	150	120	150	200	250	300
Potenza / Power	kW	19	34,4	77	92	115	92	115	154	192	230
Boiler Horse Power	BHP	2	4	8	10	12	10	12	16	20	23,5
	HP	26	46	103	123	154	123	154	207	268	308
	Kcal/h	16.500	29.900	60.000	72.000	90.000	79.300	99.100	132.000	165.200	197.600
	1000BTU/h	64	116	238	286	357	315	393	523	655	785
Pressione / Pressure	bar	5	5	5	5	5	7	7	7	7	7
	m H <sub>2</sub> O	0,5	0,5	0,5	0,5	0,5	0,7	0,7	0,7	0,7	0,7
	PSI	72,5	72,5	72,5	72,5	72,5	101,5	101,5	101,5	101,5	101,5
<b>CONSUMO COMBUSTIBILE / FUEL CONSUMPTION</b>											
Gas	m <sup>3</sup> /h	2,5	3,5	7,5	9,5	12	9	11,5	15	18	23
Gasolio / Gasoil	Kg/h	2	3	6	8	10	7,5	9,5	13,5	16,5	19
Nafta / Fuel / Oil	Kg/h	2,1	3,1	7	8,5	10,5	8	10	14	16	20
<b>DIMENSIONI / DIMENSION mm</b>											
A/ A1	mm	1200/1100	1300/1100	1300/1100	1300/1100	1300/200	1380/200	1380/200	1350/200	1350/200	1350/250
B	mm	700	700	700	700	700	750	750	750	750	750
H	mm	1250	1400	1500	1500	1500	1750	1750	1750	1750	1750
Peso / Weight	Kg	220	230	270	290	300	450	490	500	510	520
Consumo / Consumption	kWh/h	0,75	0,75	0,75	0,75	0,75	1,5	1,5	1,5	1,5	1,5
Presca vapore / Steam outlet	DN	15	15	15	15	15	25	25	25	25	25
Diametro Max. Camino	mm	130	130	130	130	130	140	140	140	140	140
Diametro Max. Boccaletto	mm	148	148	148	148	148	148	148	148	148	148
Contro pressione / Back pressure	mm	15	15	20	20	25	30	30	30	30	30
Bocceletto		corto	corto	corto	corto	corto	corto	corto	corto	corto	corto
<b>H O Consigliata</b>											
Surriscaldatore Vapore		R	R	R	R	R	-	-	-	-	-
Recuperatore Calore		R	R	R	R	R	S	S	S	S	S
Surriscaldatore / accumulatore vapore		R	R	R	R	R	R	R	R	R	R
Versione standard		R	R	R	R	R	R	R	R	R	R

R: a richiesta con sovrapprezzo / on request with an extra charge

S: serie

Tutte le GVR versione "C" possono essere fornite, con sovrapprezzo, in versione standard (con il serbatoio AISI dietro e basamento basso).  
All GVR "C" models can be supplied also in the traditional style with S/S tank placed on the back of the boiler ( extra charge).