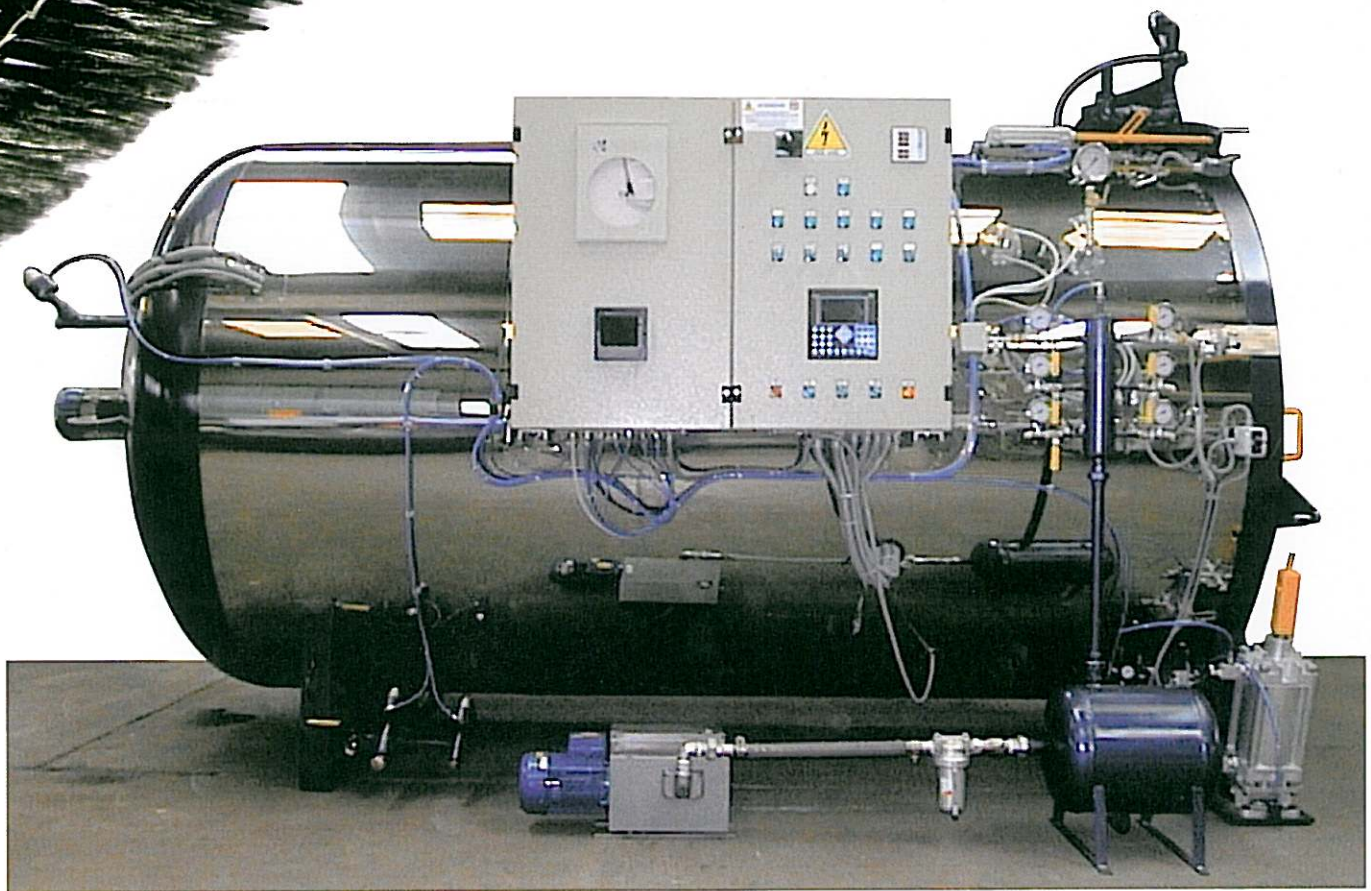


MAGNABOSCO



Autoclave diametro 2000 mm. lunghezza 4000 mm. pressione 12 bar, temperatura 300 C°
Autoclave diameter 2000 mm. line length 4000 mm. pressure 12 bar, temperature 300 C°

SISTEMA N.E.S. (Night Energy Saving)

Abbiamo introdotto sulle nostre autoclavi il sistema NES poiché moltissimi clienti che potevano solo utilizzare l'energia elettrica come riscaldamento si trovavano in grosse difficoltà prima di tutto per la grande potenza installata che veniva richiesta dall'autoclave, in secondo luogo dal costo sempre più alto dell'energia elettrica soprattutto in Paesi come Italia.

Abbiamo affrontato i 2 problemi e siamo riusciti a abbassare a circa 1/3 la potenza installata e a circa 1/3 il costo della bolletta energetica per ciclo di cottura.

Siamo riusciti infatti a immagazzinare l'energia elettrica notturna che costa meno di 1/3 con il nostro sistema NES e utilizzare questa energia durante il giorno senza alcuna modifica di lavoro da parte del cliente il quale si ritrova a funzionare con l'autoclave allo stesso modo della corrente diretta ma con tutti i vantaggi sopra descritti.

N.E.S. SYSTEM (Night Energy Saving)

We introduced N.E.S. system in our autoclave, considering the big difficulty of many customers using electric heating, first of all for the big installed power required by the autoclave, secondly the energy cost becoming higher and higher especially in countries like Italy. We faced these 2 aspects and we managed to lower the installed power of about 1/3 and the energy bill cost per cycle of about 1/3. N.E.S. system stores the night energy, having an inferior cost of 1/3, using it during the day without changing working process. Therefore, the customer operates normally, with all above described advantages.

